

Subfamilia Polyommatae (I)

A subfamilia Polyommatae conta en Galicia con case trinta especies. Entre elas atópanse as máis pequenas de entre todas as bolboretas diurnas ou ropalóceros. Tal e como indicamos na primeira ficha dedicada aos licénidos, son os reversos das ás posteriores os que nos aportan as claves visuais máis salientables á hora de tratar identificar as mesmas.

★ especies "raras" ou moi localizadas

Cacyreus marshalli



Ten colas e un ocelo.
Tamén unha banda continua de cor gris escura

Leptotes pirithous



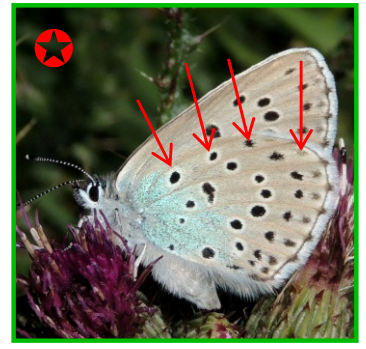
Ten colas e dous ocelos.
Fondo gris e manchas que recordan nubes

Lampides boeticus



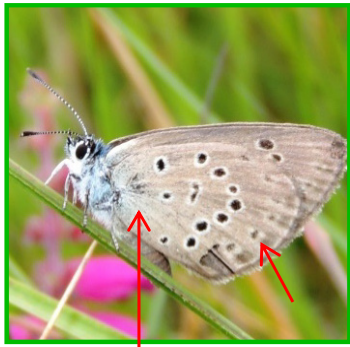
Ten colas e dous ocelos.
Franxa branca característica nas ás posteriores

★ *Phengaris arion*



Base azulada e catro liñas de puntos negros nas ás posteriores

Phengaris alcon



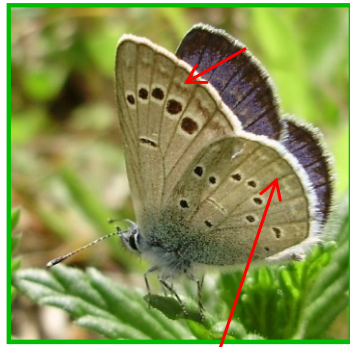
Sen zona basal azulada.
Puntos grisáceos marxinais nas catro ás

Cyaniris semiargus



Puntos das ás dianteiras máis reducidos que melanops. Sen manchas claras marxinais

Glaucopsyche melanops



Base azulada reducida.
Manchas claras residuais na zona marginal das catro ás

Glaucopsyche alexis



Zona basal azulada. Arco de puntos negros das ás traseiras regular (poden faltar puntos)

Cupido argiades



Colas.
Manchas naranxas típicas

Cupido alcetas



★ Con colas.
Punto negro característico na zona marginal das ás traseiras

Cupido minimus



Sen colas. A máis pequena de todas as diurnas de Galicia.
As femias moi similares a Cupido osiris (★)

Celastrina argiolus



Sen colas. Manchas como guións ou trazos nas ás anteriores características

